



УТВЕРЖДАЮ

«10» декабря 2019 г.

Заведующий

МДОУ «Детский сад «Колосок»

О.В. Качанина

ПАСПОРТ ДОСТУПНОСТИ
ОБЪЕКТА СОЦИАЛЬНОЙ ИНФРАСТРУКТУРЫ (ОСИ)
МУНИЦИПАЛЬНОГО ДОШКОЛЬНОГО ОБРАЗОВАТЕЛЬНОГО УЧРЕЖДЕНИЯ
«ДЕТСКИЙ САД «КОЛОСОК»
№ 03.01/2/25-2

1. Общие сведения об объекте

- 1.1. Наименование (вид) объекта отдельно стоящее здание
- 1.2. Адрес объекта 152024, Ярославская область, г. Переславль-Залесский, ул. Московская д.117 тел.: 8 (48535) 2-30-46
- 1.3. Сведения о размещении объекта:
 - отдельно стоящее здание 2 этажа, 1293,4 кв. м
 - часть здания _____ этажей (или на _____ этаже), _____ кв. м
 - наличие прилегающего земельного участка да; 5768 кв. м
- 1.4. Год постройки здания 1985, последнего капитального ремонта -
- 1.5. Дата предстоящих плановых ремонтных работ: текущего ремонта -, капитального -.
- 1.6. Название организации (учреждения), (полное юридическое наименование – согласно Уставу, краткое наименование): муниципальное дошкольное образовательное учреждение «Детский сад «Колосок», МДОУ «Детский сад «Колосок».
- 1.7. Юридический адрес организации (учреждения) 152024, Ярославская область, г. Переславль-Залесский, ул. Московская д.117
- 1.8. Основание для пользования объектом: оперативное управление.
- 1.9. Форма собственности: муниципальная
- 1.10. Территориальная принадлежность: муниципальная
- 1.11. Вышестоящая организация (наименование): Администрация городского округа г. Переславля-Залесского в лице Управление образования
- 1.12. Адрес вышестоящей организации, другие координаты: 152020, Ярославская область г. Переславль-Залесский, Трудовая ул., 1а.

2. Характеристика деятельности организации на объекте

- 2.1 Сфера деятельности: образование
- 2.2 Виды оказываемых услуг:
 - дошкольное образование;
 - присмотр и уход за детьми, осваивающими образовательные программы дошкольного образования.
- 2.3 Форма оказания услуг: на объекте.
- 2.4 Категории обслуживаемого населения по возрасту: дети
- 2.5 Категории обслуживаемых инвалидов: все инвалиды, кроме передвигающихся на коляске.
- 2.6 Плановая мощность: посещаемость (количество обслуживаемых в день), вместимость, пропускная способность: 138 обучающихся
- 2.7 Участие в исполнении индивидуальной программы реабилитации инвалида, ребенка-инвалида (да, нет) да

3. Состояние доступности объекта

3.1 Путь следования к объекту пассажирским транспортом

(описать маршрут движения с использованием пассажирского транспорта)

Общественный транспорт – маршрут автобуса № 1, № 5, № 6, № 7 до остановки «Сельхозтехника»;

наличие адаптированного пассажирского транспорта к объекту нет.

3.2 Путь к объекту от ближайшей остановки пассажирского транспорта:

3.2.1 расстояние до объекта от остановки транспорта 250 м.

3.2.2 время движения (пешком) 05 мин.

3.2.3 наличие выделенного от проезжей части пешеходного пути нет.

3.2.4 Перекрестки: нерегулируемые; регулируемые, со звуковой сигнализацией, таймером; нерегулируемый перекрёсток.

3.2.5 Информация на пути следования к объекту: нет.

3.2.6 Перепады высоты на пути: нет.

Их обустройство для инвалидов на коляске: нет.

3.3 Организация доступности объекта для инвалидов – форма обслуживания*

№№ п/п	Категория инвалидов (вид нарушения)	Вариант организации доступности объекта (формы обслуживания)*
1.	Все категории инвалидов и МПН	ДУ
	в том числе инвалиды:	
2	передвигающиеся на креслах-колясках	ВНД
3	с нарушениями опорно-двигательного аппарата	ДУ
4	с нарушениями зрения	ДУ
5	с нарушениями слуха	ДУ
6	с нарушениями умственного развития	А

* - указывается один из вариантов: «А», «Б», «ДУ», «ВНД»

А - доступность всех зон и помещений универсальная, объект доступен полностью;

Б - доступны специально выделенные участки и помещения;

ДУ - доступность условная, требуется дополнительная помощь сотрудника соответствующей организации; услуги предоставляются на дому, дистанционно;

ВНД - не организована доступность объекта.

3.4 Состояние доступности основных структурно-функциональных зон

№№ п/п	Основные структурно-функциональные зоны	Состояние доступности, в том числе для основных категорий инвалидов**
1	Территория, прилегающая к зданию (участок)	ДУ-И (О, С), ДП-И (Г, У), ВНД (К).
2	Вход (входы) в здание	ДУ-И (О, С), ДП-И (Г, У), ВНД (К).
3	Путь (пути) движения внутри здания (в т. ч. пути эвакуации)	ДУ-И (О, С), ДП-И (Г, У), ВНД (К).
4	Зона целевого назначения здания (целевого посещения объекта)	ДУ-И (О, С), ДП-И (Г, У), ВНД (К).
5	Санитарно-гигиенические помещения	ДУ-И (О, С, Г), ДП-И (У), ВНД (К).
6	Система информации и связи (на всех зонах)	ДУ-И (О, С, Г, У, К).
7	Пути движения к объекту (от остановки транспорта)	ДУ-И (О, С), ДП-И (Г, У), ВНД (К).

** Указывается: **ДП-В** - доступно полностью всем; **ДП-И** (К, О, С, Г, У) – доступно полностью избирательно (указать категории инвалидов); **ДЧ-В** - доступно частично всем; **ДЧ-И** (К, О, С, Г, У) – доступно частично избирательно (указать категории инвалидов); **ДУ** - доступно условно, **ВНД** – временно недоступно
(К – инвалиды-колясочники, О – инвалиды с поражениями опорно-двигательного аппарата, С – инвалиды с поражениями зрения, Г – инвалиды с поражениями слуха, У-инвалиды с умственной отсталостью)

3.5. Итоговое заключение о состоянии доступности ДУ-И (О, С, Г), ДП-И (У), ВНД (К).

3.6. Состояние доступности оказываемых услуг

№п/п	Перечень оказываемых услуг	Доступность услуг, в том числе, для основных категорий инвалидов
1	Реализация основных общеобразовательных программ дошкольного образования.	ДУ-И (О, С, Г), ДП-И (У), ВНД (К).
2	Присмотр и уход	ДУ-И (О, С, Г, У), ВНД (К).

3.7. Итоговое заключение о состоянии доступности оказываемых услуг: ДУ-И (О, С, Г), ДП-И (У), ВНД (К).

4. Управленческое решение

4.1. Рекомендации по адаптации основных структурных элементов объекта

№ п/п	Основные структурно-функциональные зоны объекта	Рекомендации по адаптации объекта (вид работы)*
1	Территория, прилегающая к зданию (участок)	текущий ремонт (асфальтовое покрытие, укладка тактильной плитки)
2	Вход (входы) в здание	текущий ремонт (укладка резинового противоскользящего покрытия, установка пандуса)
3	Путь (пути) движения внутри здания (в т. ч. пути эвакуации)	индивидуальное решение с ТСП (установка тактильных указателей, поручней, оборудование порогов перекатными пандусами. Установка устройств, задерживающих закрытие дверей)
4	Зона целевого назначения здания (целевого посещения объекта)	индивидуальное решение с ТСП (установка тактильных указателей, направляющих полос)
5	Санитарно-гигиенические помещения	индивидуальное решение с ТСП (обустройство универсальной кабины, установка кнопки вызова для инвалидов "Доступная среда», установка тактильных указателей)
6	Система информации на объекте (на всех зонах)	индивидуальное решение с ТСП (установка тактильно-звукового информатора НОТТ, светового маяка)
7	Пути движения к объекту (от остановки транспорта)	текущий ремонт (ремонт асфальтового покрытия, устройство съездов с тротуара)
8	Все зоны и участки	-

*- указывается один из вариантов (видов работ): не нуждается; ремонт (текущий, капитальный); индивидуальное решение с ТСП; технические решения невозможны – организация альтернативной формы обслуживания

4.2. Период проведения работ: 2017-2030 гг., программа «Доступная среда».

4.3. Ожидаемый результат (по состоянию доступности) после выполнения работ по адаптации ДЧ-В

Оценка результата исполнения программы, плана (по состоянию доступности)

4.4. Для принятия решения требуется, не требуется (нужное подчеркнуть):

Согласование не требуется

Имеется заключение уполномоченной организации о состоянии доступности объекта (наименование документа и выдавшей его организации, дата), прилагается: нет

4.5. Информация размещена (обновлена) с использованием ресурса «Карта доступности субъекта Российской Федерации»: gis76.ru 23 декабря 2016 года

5. Особые отметки

Паспорт сформирован на основании:

Акта обследования объекта: № акта __ от «__» _____.2019 г.

Дата составления паспорта: «10» декабря 2019 г.

Лицо, производившее заполнение паспорта:

Елизарова Е.А. старший воспитатель МДОУ «Детский сад «Колосок»

Члены комиссии:



Качагина Ольга Викторовна, заведующий МДОУ «Детский сад «Колосок»



Мурманцева Вера Руслановна, консультант отдела развития общего и дополнительного образования Управления образования



Иванцова Анна Викторовна, заведующий хозяйством МДОУ «Детский сад «Колосок»



Елизарова Е.А., старший воспитатель МДОУ «Детский сад «Колосок»



Захарова Майя Александровна, учитель-логопед МДОУ «Детский сад «Колосок»

УТВЕРЖДАЮ:
Заведующий
МДОУ «Детский сад «Колосок»
О.В. Качанина
Приказ от _____ 2019г. № _____



АКТ ОБСЛЕДОВАНИЯ
объекта социальной инфраструктуры
К ПАСПОРТУ ДОСТУПНОСТИ ОСИ
№ 03.01/2/25-2

1. Общие сведения об объекте

- 1.1. Наименование (вид) объекта объект образования
1.2. Адрес объекта 152024, Ярославская область, г. Переславль-Залесский, ул. Московская д.117 тел.: (48-535) 2-30-46
1.3. Сведения о размещении объекта:
- отдельно стоящее здание 2 этажа, 1293,4 кв.м
- часть здания этажёй (или на этаже), кв. м
- наличие прилегающего земельного участка да; 5768 кв. м
1.4. Год постройки здания 1985, последнего капитального ремонта --
1.5. Дата предстоящих плановых ремонтных работ: текущего --, капитального --
1.6. Название организации (учреждения), (полное юридическое наименование – согласно Уставу, краткое наименование): муниципальное дошкольное образовательное учреждение «Детский сад «Колосок», МДОУ «Детский сад «Колосок»
1.7. Юридический адрес организации (учреждения) 152024, Ярославская область, г. Переславль-Залесский, ул. Московская д.117
1.7.1. Основание для пользования объектом: оперативное управление.
1.7.2. Форма собственности: муниципальная.
1.7.3. Территориальная принадлежность: муниципальная.
1.7.4. Вышестоящая организация (наименование): Администрация городского округа города Переславля – Залесского в лице Управления образования
1.7.5. Адрес вышестоящей организации, другие координаты: 152020, Ярославская область г. Переславль-Залесский, Трудовая ул., 1а.

2. Характеристика деятельности организации на объекте
(по обслуживанию населения)

- 2.1 Сфера деятельности: образование
2.2 Виды оказываемых услуг: дошкольное образование, присмотр и уход.
2.3 Форма оказания услуг: на объекте, индивидуальное обучение на дому.
2.4 Категории обслуживаемого населения по возрасту: дети
2.5 Категории обслуживаемых инвалидов: все инвалиды, кроме передвигающихся на коляске.
2.6 Плановая мощность: посещаемость (количество обслуживаемых в день), вместимость, пропускная способность: 138 обучающихся
2.7 Участие в исполнении индивидуальной программы реабилитации инвалида, ребенка-инвалида: да

3. Состояние доступности объекта

- 3.1 Путь следования к объекту пассажирским транспортом
Общественный транспорт – маршрут автобуса № 1, № 5, № 6, № 7 до остановки «Сельхозтехника»
Наличие адаптированного пассажирского транспорта к объекту: нет

3.2. Путь к объекту от ближайшей остановки пассажирского транспорта

3.2.1. Расстояние до объекта от остановки транспорта 250 метров

3.2.2. Время движения (пешком) 05 минут

3.2.3. Наличие выделенного от проезжей части пешеходного пути: нет

3.2.4. Перекрестки (нерегулируемые, регулируемые, со звуковой сигнализацией, таймером, нет) нерегулируемый перекрёсток

3.2.5. Информация на пути следования к объекту: нет

3.2.6. Перепады высоты на пути: нет

Их обустройство для инвалидов на коляске: нет

3.3. Организация доступности объекта для инвалидов

Категория инвалида (вид нарушения)	Уровень организации доступности объекта (формы обслуживания)**
1	2
Все категории инвалидов и другие маломобильные группы населения	ДУ
в том числе инвалиды:	
передвигающиеся на креслах-колясках (далее -К)	ВНД
с нарушениями опорно-двигательного аппарата (далее -О)	ДУ
с нарушениями зрения (далее -С)	ДУ
с нарушениями слуха (далее -Г)	ДУ
с нарушениями умственного развития (далее -У)	А

** Указывается один из уровней организации доступности объекта для инвалидов и других маломобильных групп населения:

А - доступность всех зон и помещений универсальная, объект доступен полностью;

Б - доступны специально выделенные участки и помещения;

ДУ - доступность условная, требуется дополнительная помощь сотрудника соответствующей организации; услуги предоставляются на дому, дистанционно;

ВНД - не организована доступность объекта.

3.4. Состояние доступности основных структурно-функциональных зон

N п/п	Основные структурно-функциональные зоны	Уровень доступности объекта, в том числе для основных категорий инвалидов***
1.	Территория, прилегающая к зданию (участок)	ДУ-И (О, С), ДП-И (Г, У), ВНД (К).
2.	Вход (входы) в здание	ДУ-И (О, С), ДП-И (Г, У), ВНД (К).
3.	Путь (пути) движения внутри здания (в том числе пути эвакуации)	ДУ-И (О, С), ДП-И (Г, У), ВНД (К).
4.	Зона целевого назначения здания (целевого посещения объекта)	ДУ-И (О, С), ДП-И (Г, У), ВНД (К).
5.	Санитарно-гигиенические помещения	ДУ-И (О, С, Г), ДП-И (У), ВНД (К).
6.	Система информации и связи (на всех зонах)	ДУ-И (О, С, Г, У, К).
7.	Пути движения к объекту (от остановки транспорта)	ДУ-И (О, С), ДП-И (Г, У), ВНД (К).

*** Указывается один из уровней доступности объекта, в том числе для основных категорий инвалидов:

ДП-В - доступен полностью всем; ДП-И (К, О, С, Г, У) - доступен полностью

избирательно (указать категории инвалидов);

ДЧ-В - доступен частично всем;

ДЧ-И (К, О, С, Г, У) - доступен частично избирательно (указать категории инвалидов);

ДУ - доступен условно;

ВНД - временно недоступен.

3.5. ИТОГОВОЕ ЗАКЛЮЧЕНИЕ о состоянии доступности ОСИ:

О, Г, У, С, К - ВНД.

4. Управленческое решение (проект)

4.1. Рекомендации по адаптации основных структурных элементов объекта

№ п/п	Основные структурно-функциональные зоны объекта	Рекомендации по адаптации объекта (вид работы) ****
1.	Территория, прилегающая к зданию (участок)	текущий ремонт (асфальтовое покрытие, укладка тактильной плитки)
2.	Вход (входы) в здание	текущий ремонт (укладка резинового противоскользящего покрытия, установка пандуса)
3.	Путь (пути) движения внутри здания (в том числе пути эвакуации)	Индивидуальное решение с ТСП установка тактильных указателей, поручней, оборудование порогов перекатными пандусами. Установка устройств, задерживающих закрытие дверей)
4.	Зона целевого назначения здания (целевого посещения объекта)	Индивидуальное решение с ТСП установка тактильных указателей. Направляющих полос.
5.	Санитарно-гигиенические помещения	Индивидуальное решение с ТСП (обустройство универсальной кабины, установка кнопки вызова для инвалидов «Доступная среда», установка тактильных указателей)
6.	Система информации на объекте (на всех зонах)	Индивидуальное решение с ТСП: установка тактильно – звукового информатора НОТТ светового маяка.
7.	Пути движения к объекту (от остановки транспорта)	текущий ремонт асфальтового покрытия, устройство съездов с тротуара.
8.	Все зоны и участки	---

**** Указывается один из вариантов видов работ: не нуждается в адаптации; необходим ремонт (текущий, капитальный); требуется индивидуальное решение с использованием технических средств реабилитации; технические решения невозможны - организация альтернативной формы обслуживания.

4.2. Период проведения работ: 2017-2030 г.г., в рамках исполнения программы «Доступная среда»

4.3. Ожидаемый результат после выполнения работ по адаптации объекта (по состоянию доступности): ДЧ-В

Оценка результата исполнения программы, плана (по состоянию доступности)

4.4. Для принятия решения требуется, не требуется (нужное подчеркнуть)

4.4.1. Согласование на Комиссии не требуется.

4.4.2. Имеется заключение уполномоченной организации о состоянии доступности объекта: нет.

4.5. Информация размещена (обновлена) с использованием ресурса «Карта доступности субъекта Российской Федерации» gis76.ru 23 декабря 2017 года

5. Особые отметки


ПРИЛОЖЕНИЯ:

Результаты обследования:

- | | |
|--|----------------------------|
| 1. Территории прилегающей к объекту | на 1 л, прил.1 (1); |
| 2. Входа (входов) в здание 1 этаж | на 1 л, прил.2,3 (1); |
| 3. Путей движения в здании | на 1 л.; |
| 4. Зоны целевого назначения объекта | на 1 л.; |
| 5. Санитарно – гигиенических помещений | на 1 л.; |
| 6. Системы информации (и связи) на объекте | на 1л.; |
| Результаты фотофиксации на объекте | на 1л.; |
| Поэтажные планы, паспорт БТИ | на 2 л. Прил. 4(1),2,3 (1) |

Руководитель объекта:

Заведующий МДОУ «Детский сад «Колосок» Качанина Ольга Викторовна


(подпись) 

Комиссия МДОУ «Детский сад «Колосок»:


Члены комиссии:

Мурманцева Вера Руслановна, 

консультант отдела развития общего и дополнительного образования Управления образования;

Иванцова Анна Викторовна, 

заведующий хозяйством МДОУ «Детский сад «Колосок»;

Елизарова Елена Александровна, 

старший воспитатель МДОУ «Детский сад «Колосок»;

Захарова Майя Александровна, 

Учитель-логопед МДОУ «Детский сад «Колосок».

структурно-функциональной зоны	доступности <*> (к пункту 3.4 Акта обследования ОСИ)	N на плане	N фото	адаптации (вид работы) <***> к пункту 4.1 Акта обследования ОСИ
Территория, прилегающая к зданию МДОУ «Детский сад «Колосок»	ДУ-И (О, С), ДП-И (Г, У), ВНД (К).	1,2,3,4	6,7	Требуется капитальный ремонт асфальтового покрытия путей. Установка бордюров, информационных указателей на пути следования. Организационные мероприятия, ТСР

<*> Указывается: ДП-В - доступно полностью всем; ДП-И (К, О, С, Г, У) - доступно полностью избирательно (указать категории инвалидов); ДЧ-В - доступно частично всем; ДЧ-И (К, О, С, Г, У) - доступно частично избирательно (указать категории инвалидов); ДУ - доступно условно, ВНД - недоступно.

<***> Указывается один из вариантов: не нуждается; ремонт (текущий, капитальный); индивидуальное решение с ТСР; технические решения невозможны - организация альтернативной формы обслуживания.

Приложение 2
к Акту обследования ОСИ
к паспорту доступности ОСИ
№ 03.01/2/25-2 от " __ " декабря 2019 г.

I. Результаты обследования:
2. Входа (входов) в здание
муниципального дошкольного образовательного учреждения «Детский сад «Колосок»,
улица Московская д. 117

N п/п	Наименование функционально- планировочного элемента	Наличие элемента			Выявленные нарушения и замечания		Работы по адаптации объектов	
		есть / нет	N на пл ане	N фо то	Содержание	Значимо для инвалид а (категор ия)	Содержание	Виды работ
2.1	Лестница (наружная)	есть	2		Отсутствие поручней и перил. Отсутствие тактильной и контрастной информации перед началом марша лестницы. Отсутствие контрастной маркировки крайних ступеней. Отсутствие бортиков на участках лестницы, не примыкающих к стене.	К,О, С	Нескользящее покрытие ступеней, установка поручней и перил, контрастная и рельефная маркировка ступеней	Ремонт, ТСП
2.2	Пандус (наружный)	нет			Отсутствие пандуса	К,О	Установка пандуса	ТСП, КР
2.3	Входная площадка (перед дверью)	есть	4		Отсутствует контрастная полоса перед дверью, отсутствует информация об объекте, отсутствие перил	Все	Нанесение контрастной полосы перед дверью, размещение информации об учреждении над входной площадкой с размерами знаков,	ТСП, орг, КР

						соответствующими расстоянию рассмотрения, установка информационного табло с рельефными знаками	
2.4	Дверь (входная)	есть	5	Не оборудована звуковыми и световыми сигналами; имеются порожки	К, О, С	Приведение входной двери в соответствии с нормативов	ТСР, ТР
2.5	Тамбур	есть	5	Габариты тамбура не соответствуют нормативам (1,8x1,3). Не оборудован звуковыми и световыми сигналами; имеются порожки.	Все	Технические решения по расширению тамбура невозможны	КР
	ОБЩИЕ требования к зоне						

II. Заключение по зоне:

Наименование структурно-функциональной зоны	Состояние доступности <*> (к пункту 3.4 Акта обследования ОСИ)	Приложение		Рекомендации по адаптации (вид работы) <***> к пункту 4.1 Акта обследования ОСИ
		№ на плане	№ фото	
Вход (входы) в здание	ДУ-И (О, С), ДП-И (Г, У), ВНД (К).	2,4,5		Требуется капитальный ремонт. Необходима реконструкция входной площадки: установка пандуса, перил на выходе, установка световых сигналов Организационные мероприятия, ремонт, ТСР

<*> Указывается: ДП-В - доступно полностью всем; ДП-И (К, О, С, Г, У) - доступно полностью избирательно (указать категории инвалидов); ДЧ-В - доступно частично всем; ДЧ-И (К, О, С, Г, У) - доступно частично избирательно (указать категории инвалидов); ДУ - доступно условно, ВНД - недоступно.

<***> Указывается один из вариантов: не нуждается; ремонт (текущий, капитальный); индивидуальное решение с ТСР; технические решения невозможны - организация альтернативной формы обслуживания.

Приложение 3
к Акту обследования ОСИ
к паспорту доступности ОСИ
№ 03.01/2/25-2 от " __ " декабря 2019г.

I. Результаты обследования:

3. Пути (путей) движения внутри здания
(в т.ч. путей эвакуации)

муниципального дошкольного образовательного учреждения «Детский сад «Колосок»,
улица Московская д. 117

N п/п	Наименование функционально-планировочного элемента	Наличие элемента			Выявленные нарушения и замечания		Работы по адаптации объектов	
		есть / нет	N на плане	N фото	Содержание	Значимо для инва лида (ка-тегория)	Содержание	Виды работ
3.1	Коридор (вестибюль, зона ожидания, балкон), галерея,	есть	7		Отсутствие поручней, отсутствие информации на путях движения	все	Организовать размещение комплексной системы информации от входа до зон целевого назначения и к санитарно-гигиеническим помещениям, сопровождение инвалида-колясочника, установка поручней	Орг, ТР, ТСП КР
3.2	Лестница (внутри здания)	есть	8		Нет пандуса	все	Технические решения по реконструкции лестниц невозможны, сопровождение инвалида-колясочника	
3.3	Пандус (внутри здания)	нет			Отсутствие пандуса	К	Технические решения по установке пандуса невозможны	
3.4	Лифт пассажирский (или подъемник)	нет					Технические решения невозможны	

3.5	Пути эвакуации (в т.ч. зоны безопасности)	есть	9	Отсутствие визуального и акустического оповещения при возникновении опасности	Все		Орг, ТСП, КР
	ОБЩИЕ требования к зоне						

II. Заключение по зоне:

Наименование структурно-функциональной зоны	Состояние доступности <*> (к пункту 3.4 Акта обследования ОСИ)	Приложение		Рекомендации по адаптации (вид работы) <***> к пункту 4.1 Акта обследования ОСИ
		№ на плане	№ фото	
Путь (пути) движения внутри здания (в т.ч. пути эвакуации)	ДУ-И (О, С), ДП-И (Г, У), ВНД (К).	7,8,9		Организовать размещение комплексной системы информации от входа до зон целевого назначения и к санитарно-гигиеническим помещениям, сопровождение инвалида-колясочника Организационные мероприятия, капитальный ремонт

<*> Указывается: ДП-В - доступно полностью всем; ДП-И (К, О, С, Г, У) - доступно полностью избирательно (указать категории инвалидов); ДЧ-В - доступно частично всем; ДЧ-И (К, О, С, Г, У) - доступно частично избирательно (указать категории инвалидов); ДУ - доступно условно, ВНД - недоступно.

<***> Указывается один из вариантов: не нуждается; ремонт (текущий, капитальный); индивидуальное решение с ТСП; технические решения невозможны - организация альтернативной формы обслуживания.

I. Результаты обследования:

4. Зоны целевого назначения здания
(целевого посещения объекта)

Вариант I - зона обслуживания инвалидов

муниципального дошкольного образовательного учреждения «Детский сад «Колосок»,
улица Московская д. 117

N п/п	Наименование функционально-планировочного элемента	Наличие элемента			Выявленные нарушения и замечания		Работы по адаптации объектов	
		есть / нет	N на плане	N фото	Содержание	Значимо для инвалида (категория)	Содержание	Виды работ
4.1	Кабинетная форма обслуживания	есть	2,4,5,7	4	Отсутствие контрастной и рельефной поверхности, отсутствие информационных обозначений помещений, имеются пороги в кабинетах, ширина проемов менее 0,9. Не выделены места для инвалидов на креслах-колясках в столовой, не обеспечен доступ к помещению	Все	Расширить дверные проемы, демонтировать пороги, установить информационные рельефные таблички к каждому помещению, организовать питание инвалидов на креслах-колясках в доступном помещении	Орг, КР, ТСР
4.2	Зальная форма обслуживания	есть	1	3	В зале не выделены специальные места для инвалидов на креслах-колясках, инвалидов с нарушениями зрения и слуха. При проведении мероприятий не организовано донесение	Все	Необходима возможность усиления звука и дублирования звуковой и визуальной информации, выделение мест для инвалидов-колясочников	ТСР, орг, ремонт

					информации в доступной форме людям с нарушениями восприятия		
4.3	Пути эвакуации (в т.ч. зоны безопасности)	есть	9	5	Отсутствие визуального и акустического оповещения при возникновении опасности	Все	Орг, ТСП, КР
	ОБЩИЕ требования к зоне						

II. Заключение по зоне:

Наименование структурно-функциональной зоны	Состояние доступности <*> (к пункту 3.4 Акта обследования ОСИ)	Приложение		Рекомендации по адаптации (вид работы) <***> к пункту 4.1 Акта обследования ОСИ
		№ на плане	№ фото	
Зона целевого назначения здания (целевого посещения объекта)	ДУ-И (О, С), ДП-И (Г, У), ВНД (К).	3,14	22,23,24, 25	Организационные мероприятия, ТСП, ремонт

<*> Указывается: ДП-В - доступно полностью всем; ДП-И (К, О, С, Г, У) - доступно полностью избирательно (указать категории инвалидов); ДЧ-В - доступно частично всем; ДЧ-И (К, О, С, Г, У) - доступно частично избирательно (указать категории инвалидов); ДУ - доступно условно, ВНД - недоступно.

<***> Указывается один из вариантов: не нуждается; ремонт (текущий, капитальный); индивидуальное решение с ТСП; технические решения невозможны - организация альтернативной формы обслуживания.

Приложение 5
к Акту обследования ОСИ
к паспорту доступности ОСИ
№ 03.01/2/25-2 от " __ " декабря 2019 г.

Результаты обследования:

5. Санитарно-гигиенических помещений
муниципального дошкольного образовательного учреждения «Детский сад «Колосок»,
улица Московская д. 117

N п/п	Наименование функционально-планировочного элемента	Наличие элемента			Выявленные нарушения замечания		Работы по и адаптации объектов	
		есть / нет	N на плане	N фото	Содержание	Значимо для инвалида (категория)	Содержание	Виды работ
5.1	Туалетная комната	есть	6		Туалетные комнаты не оборудованы в соответствии с нормативами	Все	Приведение туалетных комнат в соответствии с требованиями	КР, орг, ТСР
5.2	Душевая/ванная комната	нет						
5.3	Бытовая комната (гардеробная)	нет						
	ОБЩИЕ требования к зоне							

II. Заключение по зоне:

Наименование структурно-функциональной зоны	Состояние доступности <*> (к пункту 3.4 Акта обследования ОСИ)	Приложение		Рекомендации по адаптации (вид работы) <*> к пункту 4.1 Акта обследования ОСИ
		N на плане	N фото	
Санитарно-гигиенические помещения	ДУ-И (О, С, Г), ДП-И (У), ВНД (К).	6	1,2	Организационные мероприятия, ТСР, ремонт

<*> Указывается: ДП-В - доступно полностью всем; ДП-И (К, О, С, Г, У) - доступно полностью избирательно (указать категории инвалидов); ДЧ-В - доступно частично всем; ДЧ-И (К, О, С, Г, У) - доступно частично избирательно (указать категории инвалидов); ДУ - доступно условно, ВНД - недоступно.

<*> Указывается один из вариантов: не нуждается; ремонт (текущий, капитальный); индивидуальное решение с ТСР; технические решения невозможны - организация альтернативной формы обслуживания.

Приложение 6
к Акту обследования ОСИ
к паспорту доступности ОСИ
№ 03.01/2/25-2 от " __ " декабря 2019 г.

I. Результаты обследования:
6. Системы информации на объекте
муниципального дошкольного образовательного учреждения «Детский сад «Колосок»,
улица Московская д. 117

N п/п	Наименование функционально-планировочного элемента	Наличие элемента			Выявленные нарушения и замечания		Работы по адаптации объектов	
		есть/ нет	N на пла не	N фо то	Содержание	Знач имо для инва - лида (ка- тего рия)	Содержание	Виды работ
6.1	Визуальные средства	нет			Отсутствие визуальной информации	Все	Организовать размещение комплексной системы информации на всех зонах объекта	Орг, ТСР, ремонт
6.2	Акустические средства	нет			Отсутствие акустической системы информирования и оповещения			
6.3	Тактильные средства	нет			Отсутствие дублирования информации тактильными средствами			
	ОБЩИЕ требования к зоне							

II. Заключение по зоне:

Наименование структурно-функциональной зоны	Состояние доступности <*> (к пункту 3.4 Акта обследования ОСИ)	Приложение		Рекомендации по адаптации (вид работы) <*> к пункту 4.1 Акта обследования ОСИ
		N на плане	N фото	
Система информации	ДУ-И (О, С, Г, У, К).			Организационные мероприятия, ремонт, ТСР

полностью избирательно (указать категории инвалидов); ДЧ-В - доступно частично всем; ДЧ-И <*> Указывается: ДП-В - доступно полностью всем; ДП-И (К, О, С, Г, У) - доступно (К, О, С, Г, У) - доступно частично избирательно (указать категории инвалидов); ДУ -

доступно условно, ВНД - недоступно.

<*> Указывается один из вариантов: не нуждается; ремонт (текущий, капитальный); индивидуальное решение с ТСР; технические решения невозможны - организация альтернативной формы обслуживания.

Приложение 7
к Акту обследования ОСИ
к паспорту доступности ОСИ
№ 03.01/2/25-2 от " __ " декабря 2019 г.



фото 1.



фото

2



фото 4

фото 3.



фото 5.



фото 6.

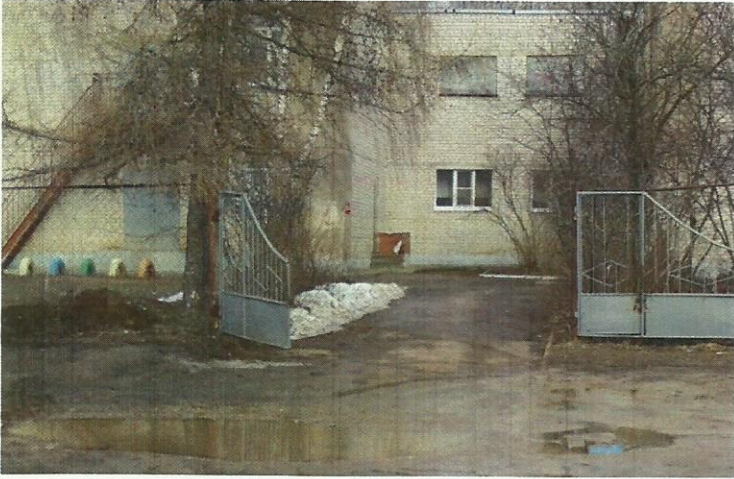
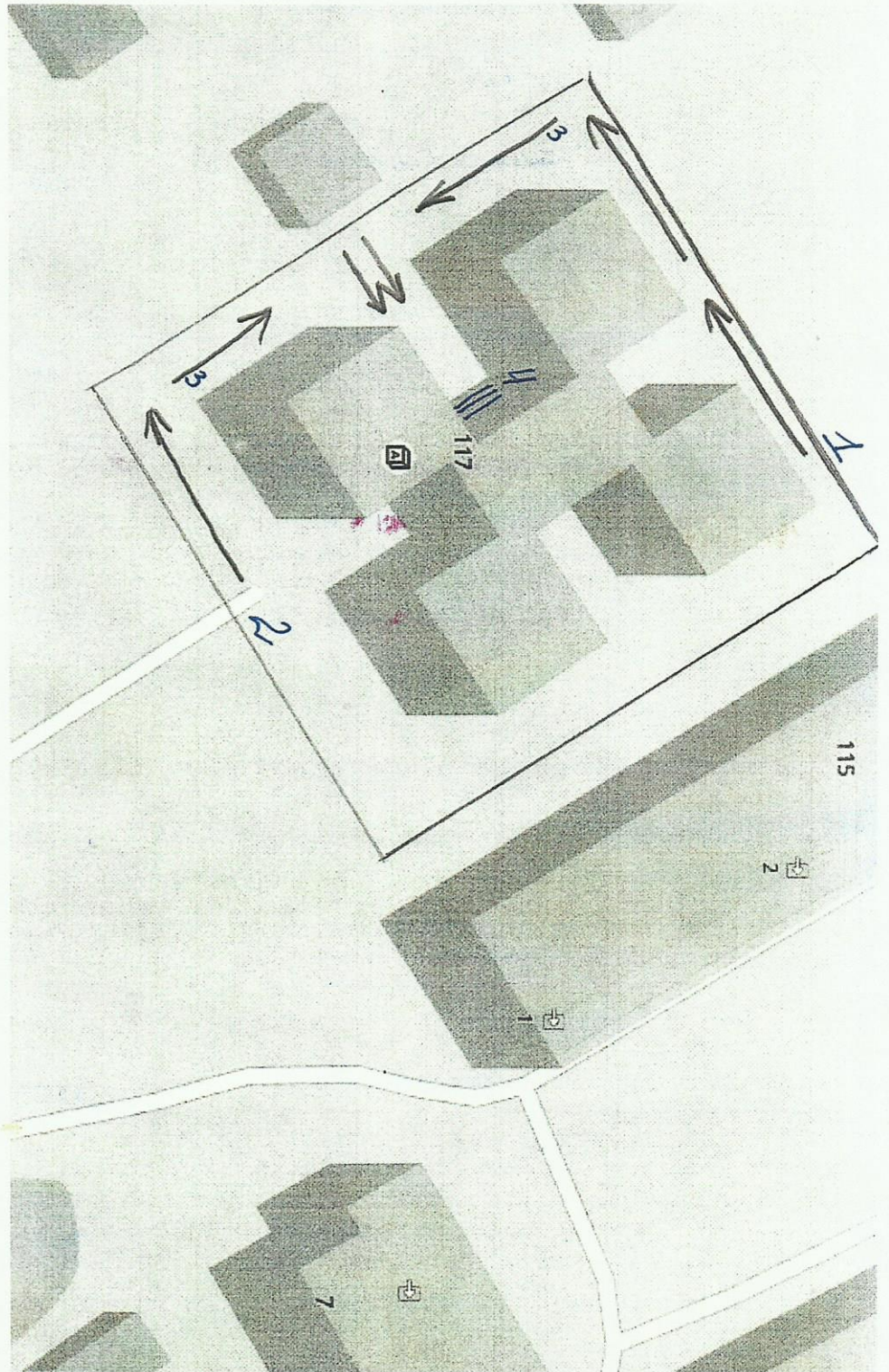
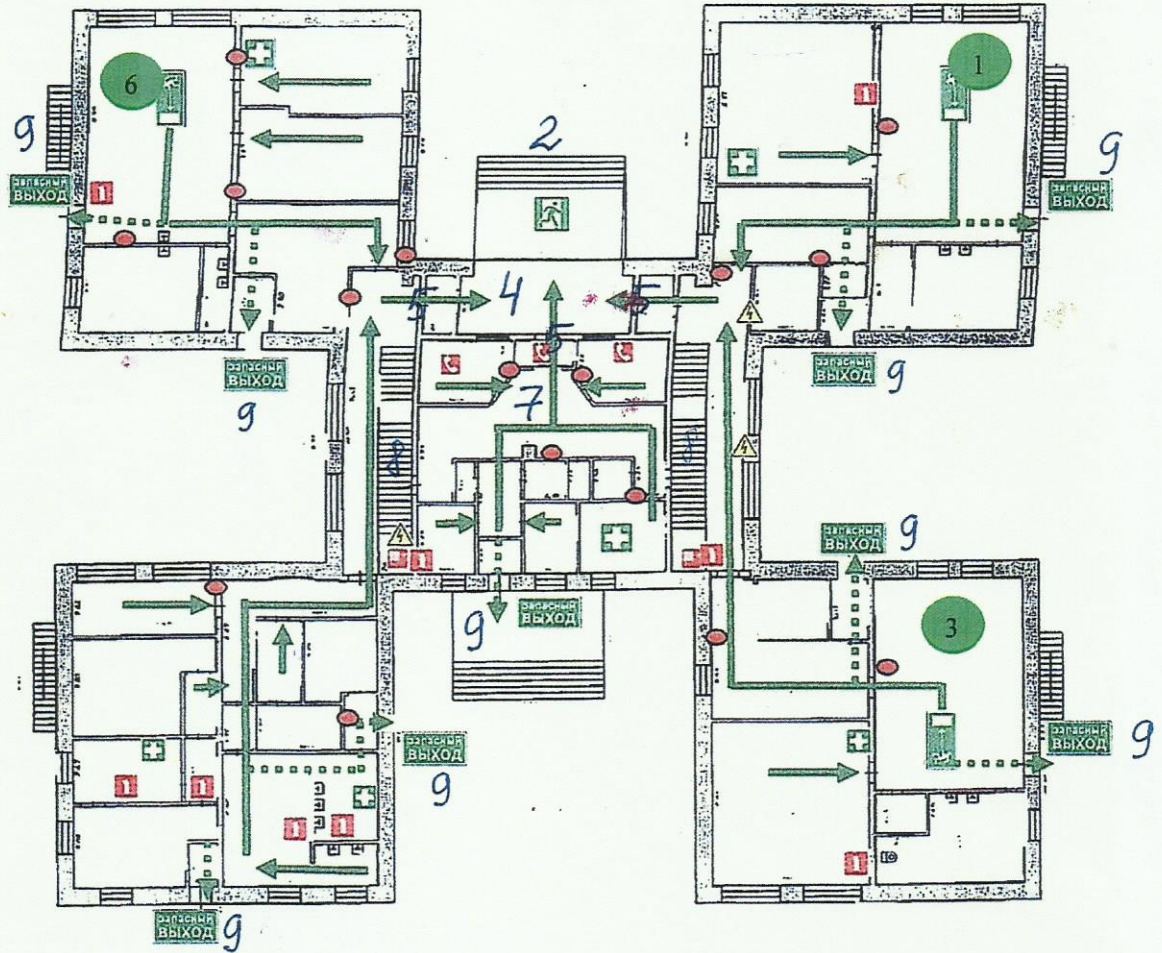


фото 7



Триэтажное 2, 3. (1)

1 Этаж



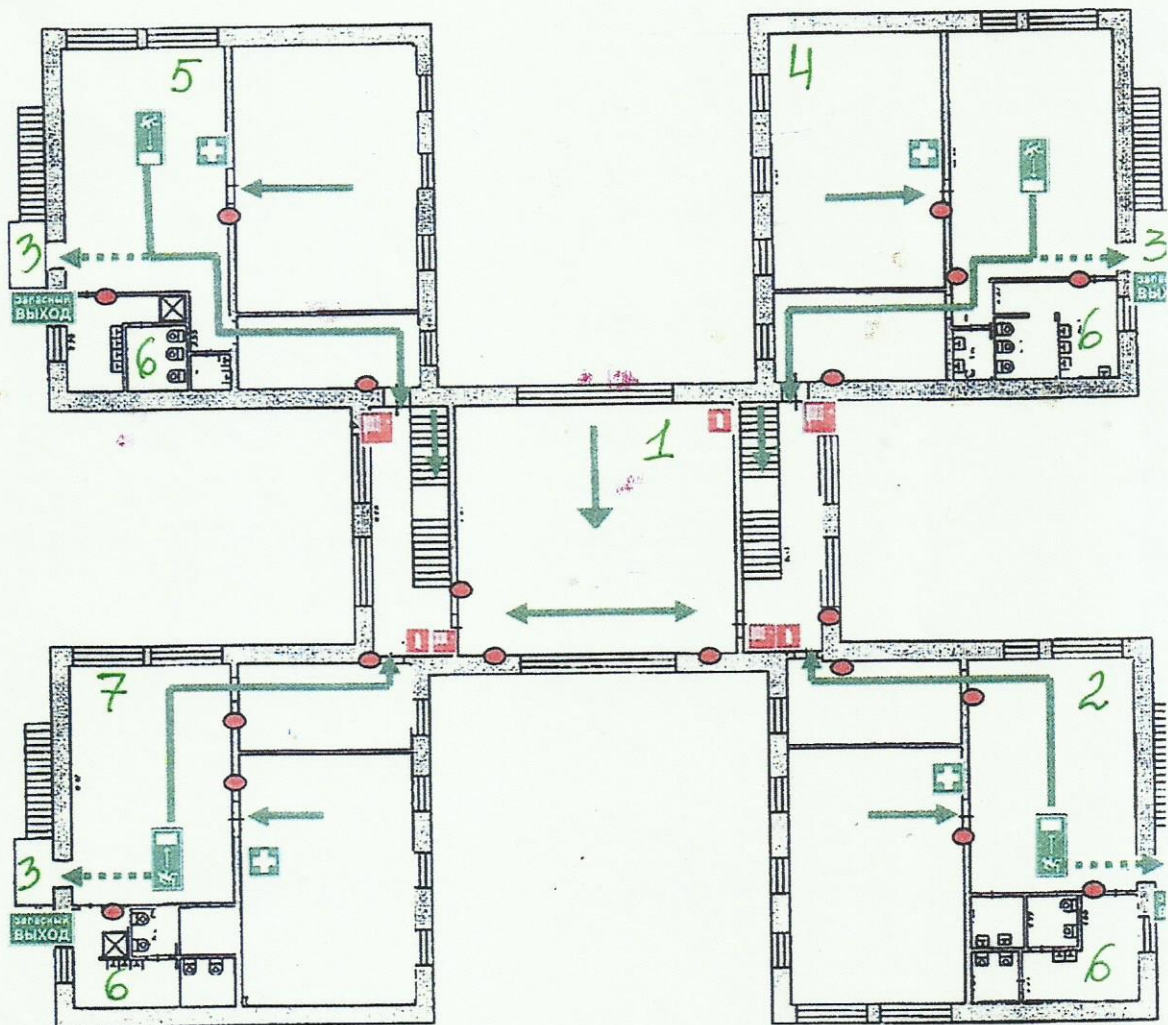
- 1- группа №1
- 2- лестница наружная
- 3- группа №3.
- 4- входная площадка
- 5- дверь входная, тамбур.
- 6- группа №6.
- 4- коридор (вестибюль)
- 8- лестница (внутри)
- 9- пути эвакуации

УСЛОВНЫЕ ОБОЗНАЧЕНИЯ:

- | | | | |
|--|--|--|------------------------------|
| | - вы находитесь здесь | | - ОГнетушитель |
| | - НАПРАВЛЕНИЕ ДВИЖЕНИЯ К ЭВАКУАЦИОННОМУ ВЫХОДУ | | - Ручной ПОЖАРНЫЙ ИЗВЕЩАТЕЛЬ |
| | - ЭВАКУАЦИОННЫЙ ВЫХОД | | - ТЕЛЕФОН |
| | - Путь к ЭВАКУАЦИОННОМУ ВЫХОДУ | | - ЭЛЕКТРОЩИТ |
| | - Путь к запасному эвакуационному выходу | | - ПОЖАРНЫЙ КРАН |
| | | | - ВКЛЮЧАТЕЛЬ СВЕТА |

Грунтоотемление 4 (1)

2 Этаж



- 1 - музыкальный зал
- 2, 4, 5, 7 - групповые помещения
- 3 - пути эвакуации.
- 6 - туалетные комнаты

УСЛОВНЫЕ ОБОЗНАЧЕНИЯ:

- | | | | |
|--|---|--|---------------------------------|
| | - ВЫ НАХОДИТЕСЬ ЗДЕСЬ | | - ОГнетушитель |
| | - НАПРАВЛЕНИЕ ДВИЖЕНИЯ
К ЭВАКУАЦИОННОМУ ВЫХОДУ | | - РУЧНОЙ ПОЖАРНЫЙ
ИЗВЕЩАТЕЛЬ |
| | - ЭВАКУАЦИОННЫЙ ВЫХОД | | - ТЕЛЕФОН |
| | - ПУТЬ К ЭВАКУАЦИОННОМУ ВЫХОДУ | | - ЭЛЕКТРОШИТ |
| | - Путь к запасному
эвакуационному выходу | | - ПОЖАРНЫЙ КРАН |
| | | | - ВКЛЮЧАТЕЛЬ СВЕТА |